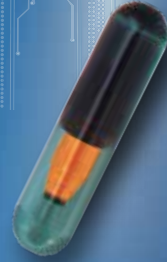


JMA®

TPX8+

MEGAMOS® CRYPTO



LA PLUS AVANCEE POUR LA COPIE DU MEGAMOS®CRYPTO

JMA présente TPX8+, la dernière puce transpondeur pour la copie du Megamos®Crypto. La technologie transpondeur de JMA permet d'éviter d'utiliser des dispositifs supplémentaires de reproduction. Il suffit d'actualiser la machine TRS5000 EVO et d'installer le logiciel JMATPX8PRO pour cloner la puce. De plus, la copie se réalise en utilisant uniquement les transpondeurs avec le procédé de copie (sniffing).

DIE ULTIMATIVE TECHNOLOGIE FÜR DAS KOPIEREN DES MEGAMOS®CRYPTO

JMA präsentiert den TPX8+, den ultimativen Transponder-Chip für das Kopieren des Megamos®Crypto. Mit der Transponder-Technologie von JMA benötigen Sie keine zusätzlichen Kopiervorrichtungen. Es genügt die Aktualisierung des TRS5000 EVO-Transponderkopiergeräts und die Installation der Software JMATPX8PRO, um den Chip zu klonen. Darüber hinaus brauchen Sie bei dem Kopiervorgang nur die Transponder (Sniffing).

REPRODUCTION SANS ACCESSOIRES PERIPHERIQUES SUPPLEMENTAIRES KOPIEN OHNE ZUSÄTZLICHE PERIPHERIEGERÄTE

En deux étapes seulement :

- 1. Actualiser la machine TRS5000 EVO**
- 2. Installer le logiciel JMTPX8PRO**

In nur zwei Schritten:

- 1. Aktualisieren des TRS5000 EVO-Transpondergeräts**
- 2. Installieren der Software JMTPX8PRO**



PACK COMPREND ENTHÄLT

Logiciel JMA TPX8 Pro
Software JMA TPX8 Pro
10 transpondeurs TPX8+
10 Transponder TPX8+
Vidéo Tutoriel
Videotutorial



**COPIEZ LA GRANDE VARIÉTÉ
DE MARQUES QUI INTÈGRE LE
SYSTÈME MEGAMOS®CRYPTO**

**KOPIERT DIE GROSSE VIELFALT VON
MARKEN, DIE DAS SYSTEM
MEGAMOS® CRYPTO UMFASST**

AUDI®, Alfa Romeo®, Buick®, Cadillac®, Chevrolet®,
Citroen®, Fiat®, Daewoo®, DAF®, Holden®, Honda®,
Infinity®, Isuzu®, Jaguar®, KIA®, Lancia®, Maserati®, SEAT®,
SKODA®, Porsche®, Proton®, Volvo®, VOLKSWAGEN®

TECHNOLOGIE TRANSPONDEUR : L'ENGAGEMENT DE JMA POUR SIMPLIFIER LA REPRODUCTION

**TRANSPONDER-TECHNOLOGIE: DER EINSATZ VON JMA
FÜR DIE VEREINFACHUNG DES KOPIERVORGANGS**

Grâce à la technologie de JMA, le procédé de copie se réalise uniquement par transpondeurs (sniffing), ce qui évite l'utilisation de dispositifs supplémentaires.

Dank der JMA-Technologie benötigen Sie für den Kopiervorgang nur die Transponder (Sniffing), es sind keine Zusatzgeräte erforderlich.

UNE GRANDE SIMPLICITÉ DANS LE PROCÉDE DE COPIE

JMA continue de se tourner vers la simplicité de reproduction, en offrant une solution dans laquelle le logiciel lui-même indique l'information détaillée du transpondeur, en plus des étapes à suivre du clonage du TPX8+, de manière rapide, claire et précise.

EXTREM EINFACHER KOPIERVORGANG

JMA setzt auf einen einfachen Kopiervorgang und bietet, neben den Schritten, die für das Klonen des TPX8+ einzuhalten sind, eine Lösung, bei der die Software selbst die Informationen des Transponders in schneller, klarer und präziser Weise anzeigt.

1 IDENTIFICATION
IDENTIFIKATION



2 VÉRIFICATION
PRÜFUNG



3 COLLECTE DE DONNÉES
DATENERFASSUNG



4 CHARGEMENT DE DONNÉES
LADEN DER DATEN



5 DECRYPTAGE SUR LE SERVEUR
SUCHE JMA-SERVER



6 COPIE
KOPIE

