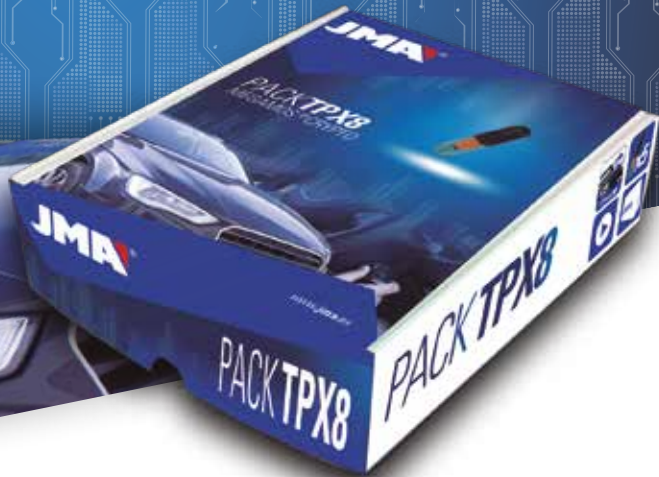
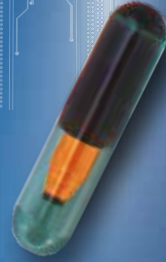


# JMA<sup>®</sup>

## TPX8+

MEGAMOS<sup>®</sup> CRYPTO



### **LA TECNOLOGÍA DEFINITIVA PARA LA COPIA DEL MEGAMOS<sup>®</sup> CRYPTO**

**JMA presenta TPX8+, el chip transponder definitivo para la copia del Megamos<sup>®</sup> Crypto. La tecnología transponder de JMA permite prescindir de dispositivos adicionales de duplicado. Basta actualizar la máquina TRS5000 EVO e instalar el software JMATPX8PRO para clonar el chip. Además, la copia se realiza utilizando únicamente los transponders en el proceso de copia (sniffing).**

### **THE DEFINITIVE TECHNOLOGY FOR COPYING MEGAMOS<sup>®</sup> CRYPTO**

**JMA presents TPX8+, the definitive transponder chip for copying Megamos<sup>®</sup> Crypto. The JMA transponder technology means you no longer need additional copying devices. You just need to update the TRS5000 EVO machine and install the JMATPX8PRO software to clone the chip. What's more, only the transponders are needed for the copying process (sniffing).**

## DUPLICADO SIN PERIFÉRICOS EXTRA COPYING WITH NO EXTRA PERIPHERALS

En sólo dos pasos:

1. Actualizar la máquina TRS5000 EVO
2. Instalar el software JMATPX8PRO

In just two steps:

1. Update the TRS5000 EVO machine
2. Install the JMATPX8PRO software



COPIA LA GRAN VARIEDAD  
DE MARCAS QUE UTILIZAN  
EL SISTEMA MEGAMOS® CRYPTO

COPY THE MAJORITY  
OF MANUFACTURERS THAT USE THE  
MEGAMOS® CRYPTO SYSTEM

AUDI®, Alfa Romeo®, Buick®, Cadillac®, Chevrolet®,  
Citroen®, Fiat®, Daewoo®, DAF®, Holden®, Honda®,  
Infinity®, Isuzu®, Jaguar®, KIA®, Lancia®, Maserati®, SEAT®,  
SKODA®, Porsche®, Proton®, Volvo®, VOLKSWAGEN®

## PACK INCLUYE INCLUDES

Software JMA TPX8 Pro

TPX8+

Video Tutorial



## TECNOLOGÍA TRANSPONDER: LA APUESTA DE JMA PARA SIMPLIFICAR EL DUPLICADO TRANSPONDER TECHNOLOGY: THE JMA SOLUTION TO SIMPLIFY CLONING

Gracias a la tecnología de JMA, el proceso de copia se realiza únicamente mediante transponders (sniffing), lo que elimina la necesidad de dispositivos adicionales.

Thanks to JMA technology, the copying process is performed using only the transponders (sniffing), which eliminates the need for additional devices.

## MÁXIMA SIMPLICIDAD EN EL PROCESO DE COPIA

JMA sigue apostando por la sencillez en el duplicado, ofreciendo una solución en la que el propio software indica la información detallada del transponder, además de los pasos a seguir del clonado del TPX8+ , de una forma rápida, clara y precisa.

## MAXIMUM SIMPLICITY IN THE COPYING PROCESS

JMA remains committed to cloning simplicity and offers a solution in which the software itself quickly, clearly and precisely indicates the detailed transponder information and the TPX8+ cloning steps to follow.

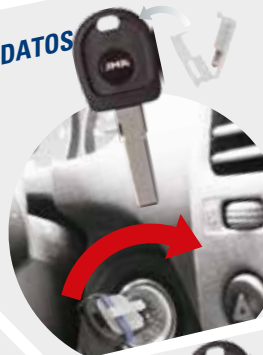
1 IDENTIFICACIÓN  
IDENTIFICATION



2 COMPROBACIÓN  
TESTING



3 RECOGIDA DE DATOS  
SNIFFING



4 CARGA DE DATOS  
DATA LOAD



5 BUSQUEDA JMA SERVER  
JMA SERVER SEARCH



6 COPIA  
COPY



\*Conforme a las disposiciones legales vigentes relativas a la propiedad industrial, las marcas o nombres comerciales indicados en este documento son propiedad exclusiva de los fabricantes. Dichas marcas o nombres comerciales se indican en calidad simplemente informativa.

\* In accordance with legal requirements relating to industrial property rights, the trademarks or trade names indicated in this document are the exclusive property of the manufacturers. The aforementioned trademarks or trade names are indicated simply for information purposes.