

LA TECNOLOGÍA  
MÁS AVANZADA INTEGRADA  
**TRS-5000 EVO**  
THE MOST ADVANCED,  
INTEGRATED TECHNOLOGY



THE **SIMPLEST CLONING** SOLUTION

**JMA**<sup>®</sup>  
ALEJANDRO ALTUNA S.A.

# TRS-5000 EVO

## LA TECNOLOGÍA MÁS AVANZADA INTEGRADA

Máquina electrónica para el duplicado de las llaves de transponder de las principales marcas, Philips ® y Texas ® en sus variantes de código fijo y crypto sobre los transponders TPX1, TPX2, TPX4 y TPX5, con tecnología desarrollada por JMA.

Gracias al desarrollo de nuestra propia tecnología transponder, la TRS-5000 EVO es capaz de clonar sobre otro transponder sin necesidad de cabezas electrónicas, ni baterías, utilizando la misma tecnología que el transponder original y sin conexión a ordenador.

Simplificamos la actualización de la máquina, gracias a un nuevo software que permite actualizar, tanto el software de ordenador como la propia máquina, de manera automática y sencilla.

La sencillez del uso de la máquina se basa en la utilización de tan sólo dos botones (READ&COPY) para el reconocimiento y clonado de las llaves de transponder, mostrando información detallada del transponder, además de los pasos a seguir para el clonado de una forma clara y fácil.

Funciona tanto como stand alone o con conexión a un ordenador mediante USB.

**TRS-5000 evo clona un transponder sobre otro transponder del 85% de los vehículos del mercado.**

La forma **más sencilla** de clonar en **dos pasos**, la mayoría de los vehículos del mercado.

## THE MOST ADVANCED, INTEGRATED TECHNOLOGY

Electronic cloning machine for duplicating transponders used in vehicle keys. Variations of the primary transponder brands, Philips ® and Texas ®, including fixed and crypto codes, can be cloned to TPX1, TPX2, TPX4 and TPX5, cloning transponders.

Thanks to the technology developed exclusively by JMA the TRS-5000 EVO is capable of cloning another transponder key without the need for electronic heads or batteries, utilising the same technology as original transponders, and without a computer or internet connection.

Software updating has never been simpler thanks to new PC software that allows TRS-5000 Evo and PC updates to be downloaded and installed in a simple and automated manner.

The simplicity of the machines usability is based on just two buttons (READ & COPY) for the recognition and cloning of transponder keys, displaying detailed information on the transponder type, in addition to the steps to follow for cloning in a clear and easy fashion.

It can operate as a stand-alone device or connected to a computer through USB to utilise some additional features.

**TRS-5000 EVO clones a transponder over another transponder in 85% of the vehicles on the market.**

**The simplest way** of cloning, within **two easy stages**, majority of the vehicles on the market.



### DATOS TÉCNICOS:

Ancho: 180 mm  
Alto: 90 mm  
Profundidad: 150 mm  
Peso: 600gr.

### ALIMENTACIÓN

Alimentación Externa: 110/230V; 50/60Hz  
Consumo: 9V. d.c. / 2 Amperios

### DATOS TECNOLÓGICOS

Frecuencia Antena: 125 KHz / 134.2KHz  
Interface: Puerto serie RS232 y USB

### TECHNICAL DATA

Width: 180 mm  
Height: 90 mm  
Depth: 150 mm  
Weight: 600gr.

### POWER SUPPLY

External Power: 110/230V; 50/60Hz  
Consumption: 9V. d.c. / 2 Amperes

### TECHNOLOGICAL DATA

Frequency Antenna: 125 KHz / 134.2KHz  
Interface: RS232 Port Series & USB

TP05

TPH1

TPM1

TPX1

TPX2

TPX4

TPX5



90 mm



150 mm



180 mm



150 mm

Información más detallada del transponder original, indicando el transponder JMA sobre el cual clonar y guía de los pasos a seguir.



More detailed information on the original transponder, indicating the JMA transponder over the one to be cloned, and a guide of the steps to follow.

Únicamente dos cables: Alimentación y Actualización vía USB.



Only two cables: Power-Supply and Updating via USB.

Nuevo software de PC para facilitar que las actualizaciones se realicen de forma fácil y automática.



New PC software to facilitate updates that are carried out in an easy and automated manner.

Una solución sencilla (READ&COPY) para el 70% de vehículos del mercado, integrada en un único equipo.



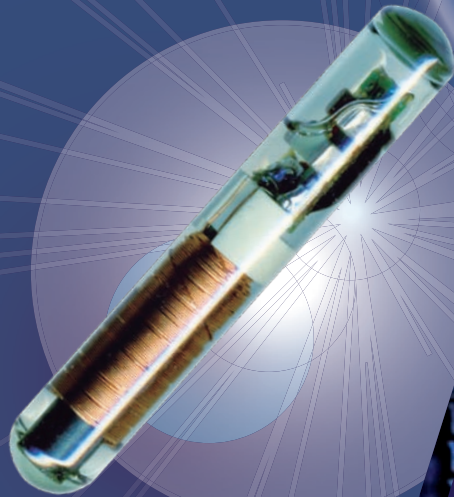
A simple solution (READ & COPY) for 70% of the vehicles on the market, integrated into one piece of equipment.

NUEVOS/NEW

# TRANSPONDERS

CUTTING EDGE TRANSPONDER TECHNOLOGY

## TPX5 LEADING THE WAY

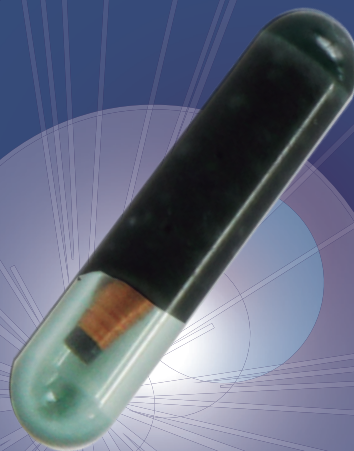


### TPX1+TPX2+TPX4

*Integración en un sólo transponder  
TEXAS® FIJO, TEXAS® CRYPTO  
y PHILIPS® CRYPTO*

*Integrate cloning of TEXAS® FIXED,  
TEXAS® CRYPTED and PHILIPS® CRYPTED  
technologies into one chip.*

## TPM1 TRUE INNOVATION



### TP08 MEGAMOS®

*INTEGRAMOS LA CLONACIÓN DEL MEGAMOS®  
INTEGRATE THE CLONING OF MEGAMOS®*

## TP05

ACURA (HONDA)	MAZDA
ALFA ROMEO	MAZDA (USA)
APRILIA	MBK
APRILIA (USA)	MERCEDES
AUDI	MITSUBISHI
BUICK	MITSUBISHI (AUSTRALIA)
CADILLAC	MOTO GUZZI
CHEVROLET (KR)	NISSAN
CHEVROLET (KR)	NISSAN (JAPON)
CHEVROLET (S.AMERICA)	NISSAN (USA)
CHEVROLET (USA)	OLDS MOBILE
CITROEN	OPEL-VAUXHALL
DAEWOO (USA)	PEUGEOT
DERBI	PIAGGIO
DODGE	PONTIAC
DUCATI	PORSCHE
FIAT	RENAULT
FORD	ROVER
FREIGHTLINER	SAAB (USA)
GILERA	SATURN
HOLDEN	SEAT
HONDA	SKODA
HONDA (USA)	SSANGYONG
ISUZU	SUBARU
JAGUAR	TATA
JAGUAR (USA)	TOYOTA
KIA	TOYOTA (JAPON)
LANCIA	VESPA
LAND-RANGE ROVER	VOLKSWAGEN
MALAGUTI	VOLKSWAGEN (USA)
MAN	VOLVO
	YAMAHA

## TPM1

CHEVROLET	KIA
DAEWOO	PONTIAC

## TPX1-TPX5

DAIHATSU	MAZDA (USA)
FORD	MERCURY
FORD (AUSTRALIA)	MITSUBISHI
FORD (SUDAFRIKA)	NISSAN
FORD (USA)	PANOS
HYUNDAI	PROTON
INFINITI (NISSAN)	SUBARU
LEXUS (TOYOTA)	SUZUKI
LEXUS (TOYOTA) (JAPON)	SUZUKI (JAPON)
LEXUS (TOYOTA) (USA)	TOYOTA
LINCOLN	TOYOTA (JAPON)
MAZDA	TOYOTA (USA)

## TPX2-TPX5

CHEVROLET (KR)	JAGUAR (USA)
CHRYSLER	JEEP
CITROEN	KAWASAKI
DAIHATSU	KIA
DODGE	KIA (USA)
EAGLE	LEXUS (TOYOTA)
FORD	LEXUS (TOYOTA) (USA)
FORD (AUSTRALIA)	LINCOLN
FORD (MERCOSUR)	MAZDA
FORD (SUDAFRIKA)	MAZDA (JAPON)
FORD (USA)	MAZDA (USA)
HYUNDAI	MERCURY
HYUNDAI (USA)	MITSUBISHI
INFINITI (NISSAN)	MITSUBISHI (AUSTRALIA)
ISUZU	MITSUBISHI (USA)
IVECO	NISSAN
JAGUAR	NISSAN (JAPON)

## TPX2-TPX5

NISSAN (USA)	SUBARU (AUS)
PANOS	SUBARU (USA)
PEUGEOT	SUZUKI
PLYMOUTH	SUZUKI (INDIA)
PONTIAC	TOYOTA
RENAULT	TOYOTA (AUSTRALIA)
SCANIA	TOYOTA (JAPON)
SCION	TOYOTA (SUDAFRIKA)
SSANGYONG	TOYOTA (USA)
SUBARU	YAMAHA

## TPX4-TPX5

ABARTH	JEEP
ACURA (HONDA)	KIA
ALFA ROMEO	KIA (USA)
AUDI	LANCIA
BMW	LAND-RANGE ROVER
BUICK	LAND-RANGE ROVER (USA)
CADILLAC	MAZDA (SUDAFRIKA)
CHEVROLET (KR)	MITSUBISHI
CHEVROLET (S.AMERICA)	MITSUBISHI (AUSTRALIA)
CHEVROLET (USA)	MITSUBISHI (USA)
CHRYSLER	NISSAN
CITROEN	NISSAN (USA)
DODGE	OPEL-VAUXHALL
FIAT	PEUGEOT
FORD	PONTIAC
GMC	PORSCHE
HOLDEN	RENAULT
HONDA	RENAULT DACIA
HONDA (AUSTRALIA)	SATURN
HONDA (USA)	SMART
HUMMER	STELRING
HYUNDAI	SUZUKI
HYUNDAI (USA)	SUZUKI (INDIA)
INFINITI (NISSAN)	TATA
ISUZU	VOLKSWAGEN
IVECO	VOLKSWAGEN (USA)

## TPH1

FORD	SEAT
INFINITI (NISSAN)	VOLKSWAGEN
NISSAN	VOLKSWAGEN (USA)
NISSAN (JAPON)	VOLVO
PEUGEOT	

### TRANSPONDER ORIGINAL ORIGINAL TRANSPONDER

### TRANSPONDER ORIGINAL ORIGINAL TRANSPONDER

### TRANSPONDER JMA JMA TRANSPONDER

TEXAS CRYPTO	TEXAS CRYPTO	TPX2
PHILIPS	TP01	TP05
TEXAS FIXED CRYSTAL	TP02	TPX1
MEGAMOS	TP03	TP05
TEMIC	TP04	TP05
NOVA	TP05	TP05
TEXAS CRYPTO CRYSTAL	TP06	TPX2
TEXAS FIXED CERAMIC	TP07	TPX1
MEGAMOS CRYPTO CRYSTAL	TP08	TP08
MEGAMOS CRYPTO CRYSTAL	TP08	TPM1
PHILIPS CRYPTO	TP09	TP05
PHILIPS CRYPTO 1st Generation	TP10	TPH1
PHILIPS CRYPTO 2nd Generation	TP12	TPX4
PHILIPS CRYPTO 2nd Generation	TP12CH	TPX4
PHILIPS CRYPTO 2nd Generation	TP12GM	TPX4
PHILIPS CRYPTO 2nd Generation	TP12HN	TPX4
PHILIPS CRYPTO 2nd Generation	TP12MT	TPX4
PHILIPS CRYPTO 2nd Generation	TP12NS	TPX4
PHILIPS CRYPTO 2nd Generation	TP12RN	TPX4
PHILIPS CRYPTO 2nd Generation	TP12SZ	TPX4
PHILIPS CRYPTO 1st Generation	TP13	TPH1
PHILIPS CRYPTO 1st Generation	TP14	TPH1
PHILIPS CRYPTO 1st Generation	TP16	TPH1
TEMIC CRYPTO	TP17	TP17

### TRANSPONDER ORIGINAL ORIGINAL TRANSPONDER

### TRANSPONDER ORIGINAL ORIGINAL TRANSPONDER

### TRANSPONDER JMA JMA TRANSPONDER

TEXAS CRYPTO CERAMIC	TP19	TPX2
TEXAS CRYPTO	TP20	TPX2
TEXAS CRYPTO	TP21	TPX2
MEGAMOS CRYPTO	TP22	TP22
MEGAMOS CRYPTO	TP23	TP23
MEGAMOS CRYPTO	TP24	TP24
MEGAMOS CRYPTO	TP25	TP25
TEXAS CRYPTO	TP26	TPX2
TEXAS CRYPTO	TP27	TPX2
TEXAS CRYPTO	TP28	TPX2
TEXAS CRYPTO	TP29	TPX2
TEXAS CRYPTO	TP30	TPX2
TEXAS CRYPTO	TP31	TPX2
SOKYMAT CRYPTO	TP32	TP32
TEXAS CRYPTO 2nd Generation	TP33	TP33
TEXAS CRYPTO 2nd Generation	TP34	TP34
TEXAS CRYPTO	TP35	TPX2

**\*Nota:**

Conforme a las disposiciones legales vigentes relativas a la propiedad industrial, las marcas o nombres comerciales indicados en este catálogo son propiedad exclusiva de los fabricantes de automóviles, otros constructores, distribuidores y usuarios. Para más información consultar el catálogo Transponder 2011

**\* Note:**

In accordance with the existing legal stipulations relating to industrial property, the commercial brands and names indicated in this catalogue are the exclusive property of the auto-mobile manufacturers, other constructors, distributors and users. For more information, consult the Transponder 2011 catalogue

**JMA HEADQUARTERS**  
**ALEJANDRO ALTUNA, S.A.**

Tel +34 943 79 30 00  
Fax +34 943 79 72 43  
Bidekurtzeta, 6  
P.O. Box - Apdo. 70  
20500 Arrasate - Mondragón  
Gipuzkoa - SPAIN

www.jma.es  
ventas@jma.es

**JMA ARGENTINA**

JMA ARGENTINA S.A.  
Tel +54 336 4 462 422  
Fax +54 336 4 462 422  
Av. Central Acero Argentino Oeste 678  
Parque industrial COMIRSA  
2900 San Nicolas (Prov. Buenos Aires)

www.jma-argentina.com.ar  
info@jma-argentina.com.ar

**JMA FRANCE**

Tel +33 01 39 22 42 10  
Fax +33 01 39 22 42 11  
Technoparc  
13, rue Edouard Jeanneret  
F-78300 Poissy Cedex

www.jmafrance.fr  
service.commercial@jmafrance.fr

**JMA INDIA**

JMA KEYS INDIA PVT. LTD  
Tel +91 124 428 5450  
Fax +91 124 428 5451  
H-239 & H-240, Sushant Shopping Arcade  
Sushant Lok-1, Block B  
122002 Gurgaon  
Haryana

www.jmakeys.in  
info@jmakeys.in

**JMA MAROC**

JMA MAROC S.A.R.L.  
Tel +212 656 195 195  
Fax +212 520 150 536  
El Oulfa  
Casablanca  
Maruecos

www.jma.ma  
jma@jma.ma

**JMA MEXICO**

LLAVES ALTUNA DE MEXICO S.A de C.V  
Tel +52 33 3777 1600  
Fax +52 33 3777 1609  
Av. Aviación No. 5520  
Col. San Juan de Ocotán  
C.P. 45019 Zapopan, Jalisco

www.jma.com.mx  
ventas@jma.com.mx

**JMA POLSKA**

JMA POLSKA Sp. z o.o.  
Tel +48 42 635 12 80  
Fax +48 42 635 12 85  
ul. Zbąszynska 3  
91-342 Łódź

www.jmapolska.pl  
biuro@jmapolska.pl

**JMA PORTUGAL**

ALTUNA PORTUGAL  
COMERCIO DE CHAVES UNIPESSOAL, LDA.  
Tel +351 219 947 470  
Fax +351 219 947 471  
Urbanização dos Areiros, Lote 67 C/v  
2695-733 São João da Talha

www.jmaportugal.com  
comercial@jmaportugal.com

**JMA UK**

SKS LTD  
Tel +44 144 229 1400  
Fax +44 144 286 3683  
Unit 2, Canalside  
Northbridge Road  
Berkhamsted  
Herts HP4 1EG

www.jmakeys.co.uk  
sales@skskkeys.co.uk

**JMA URUGUAY**

JMA URUGUAY S.A.  
Tel +598 2908 1175  
Fax +598 2900 6681  
Mercedes 1420  
11100 Montevideo  
Uruguay

www.jma.com.uy  
info@jma.com.uy

**JMA USA**

ALTUNA GROUP USA INC.  
Tel +1 817 385 0515  
Fax +1 817 385 4850  
1513 Greenview Drive  
75050 Grand Prairie, Texas

www.jmausa.com  
info@jmausa.com